



WRI COLOMBIA

WRI COLOMBIA



**Priorización-justicia social:
buses eléctricos, niños
caminando
Vivo mi Calle- agentes del
cambio
Guía Diseño y Evaluación**


La contaminación del aire no es equitativa

El 60% de los estudiantes de bajos ingresos toman el bus en comparación con el 45% de los estudiantes de no bajos ingresos

La exposición a partículas finas (fuentes en vías) puede ser:

- **75% más alta para los latinos**
- **73% más alta para los estadounidenses de origen asiático**
- **61% más alta para los afroamericanos**

Nuestra meta



ELECTRIFICAR
toda la flota de
EE.UU para el
2030

En qué estamos- www.electricschoolbusinitiative.org



STOP

Hay 480,000+ buses en EEUU

Menos de 1% son eléctricos

Priorizamos 1,000 distritos escolares-

- **Ingresos**
- **Raza**
- **2.5 PM y ozono**
- **Étnico (sin datos)**

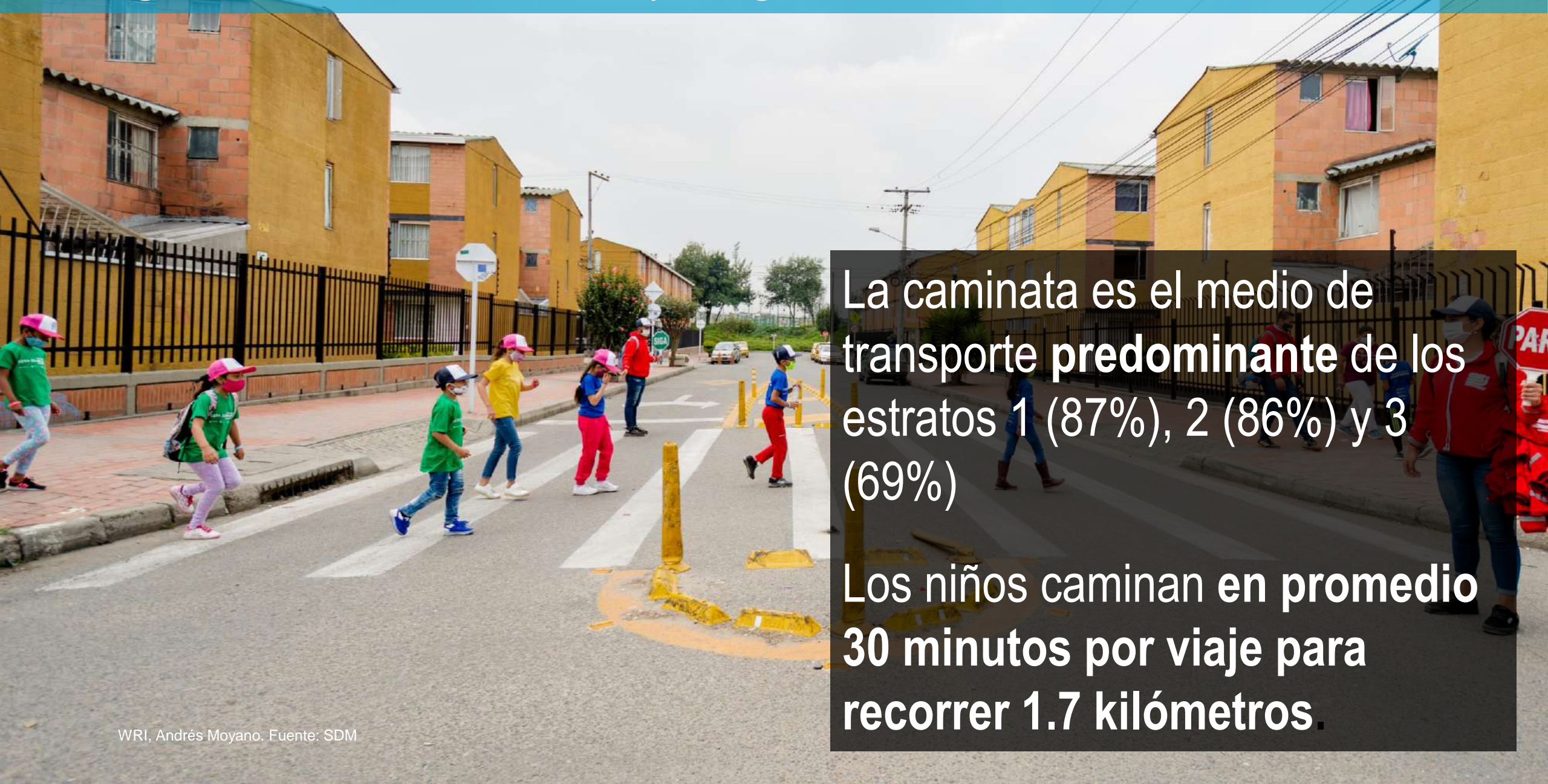
¿Cómo? 3 pasos importantes

Asociarse con comunidades, distritos escolares, expertos de la industria, fabricantes, servicios públicos y legisladores para transformar y electrificar el mercado de autobuses escolares

Generar un impulso imparable para electrificar 480,000 autobuses escolares en los EE. UU. para 2030

Garantizar una transición equitativa centrándose en las comunidades desatendidas

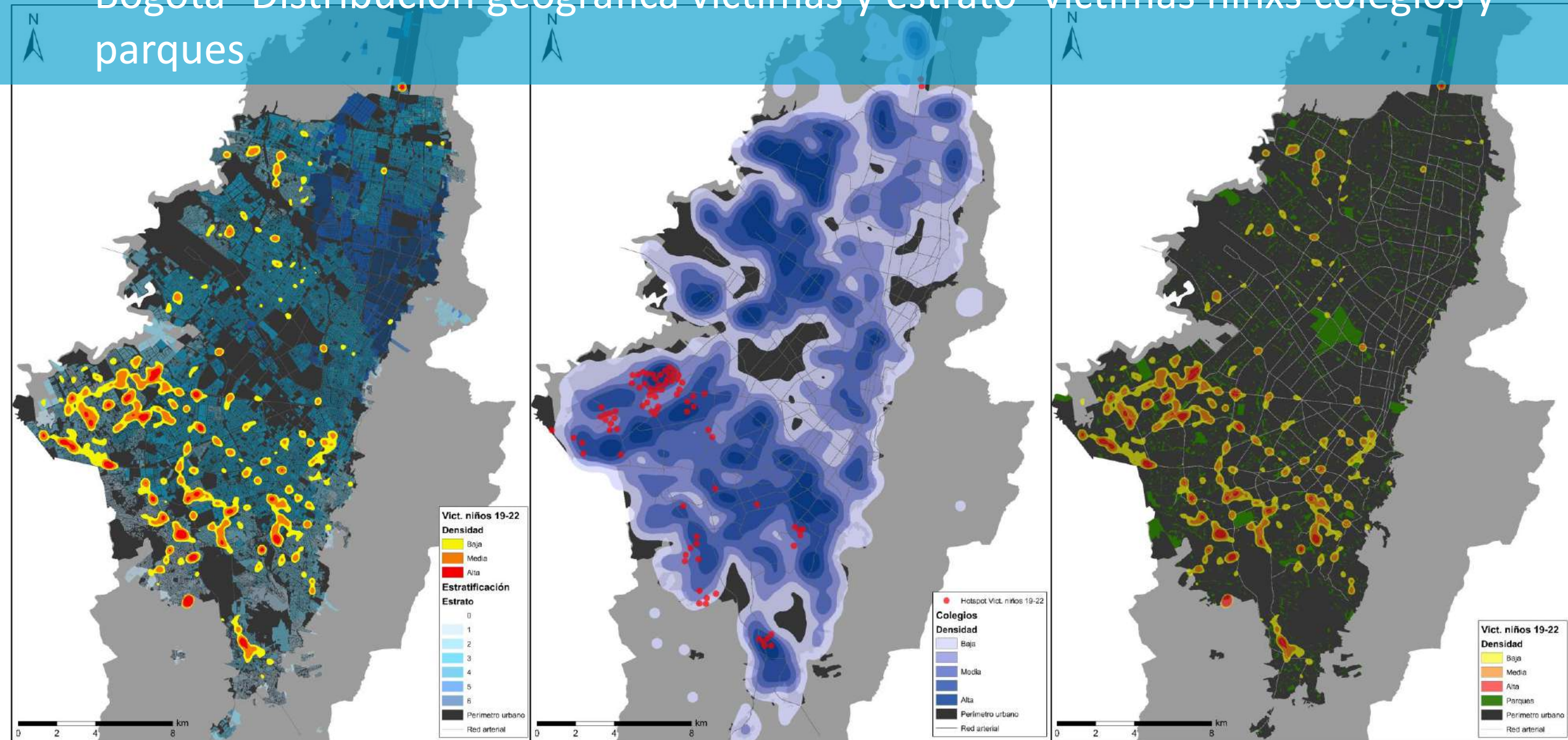
Seguridad vial, calidad de aire y colegios



La caminata es el medio de transporte predominante de los estratos 1 (87%), 2 (86%) y 3 (69%)

Los niños caminan en promedio 30 minutos por viaje para recorrer 1.7 kilómetros.

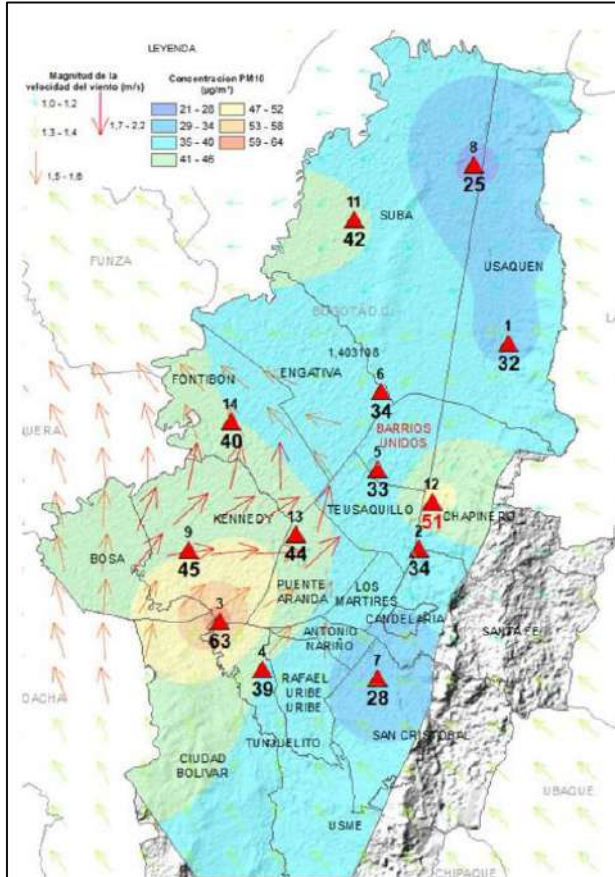
Bogotá- Distribución geográfica víctimas y estrato- víctimas niños colegios y parques



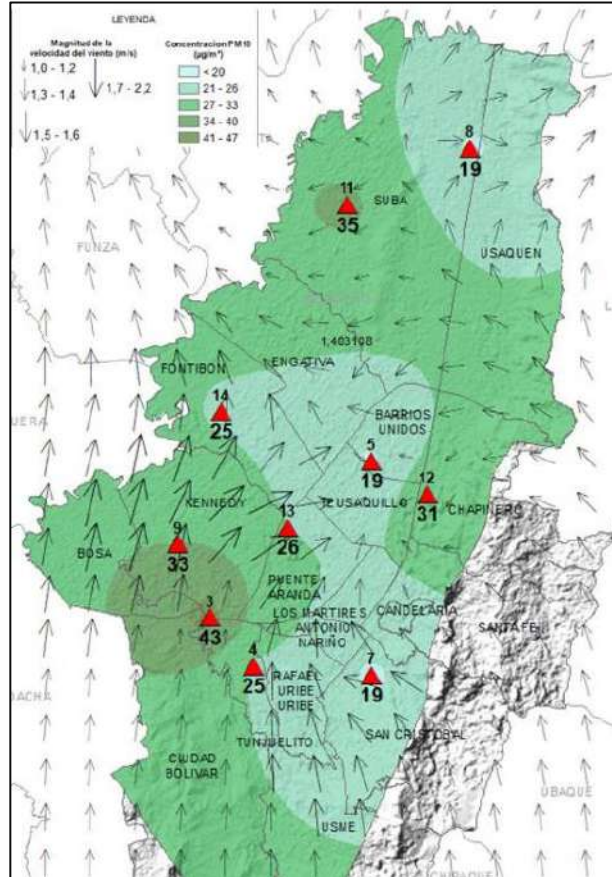
Fuente: Datos georreferenciados SDM, (2019 - 2022)

Concentraciones PM10- abril

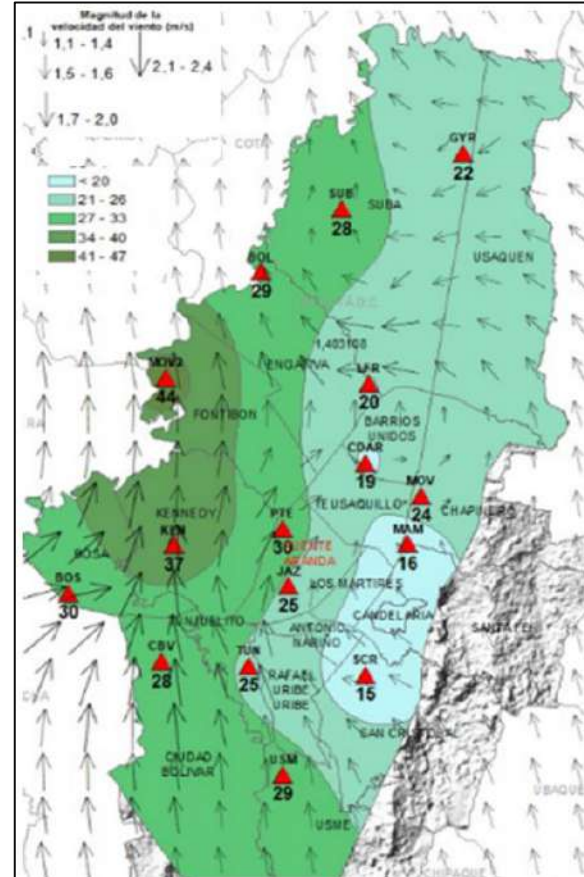
2019



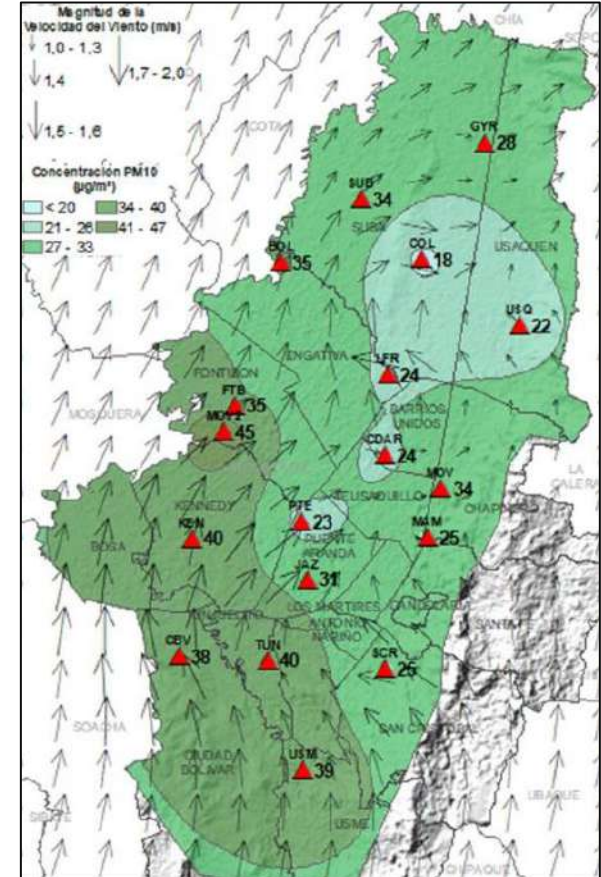
2020



2021

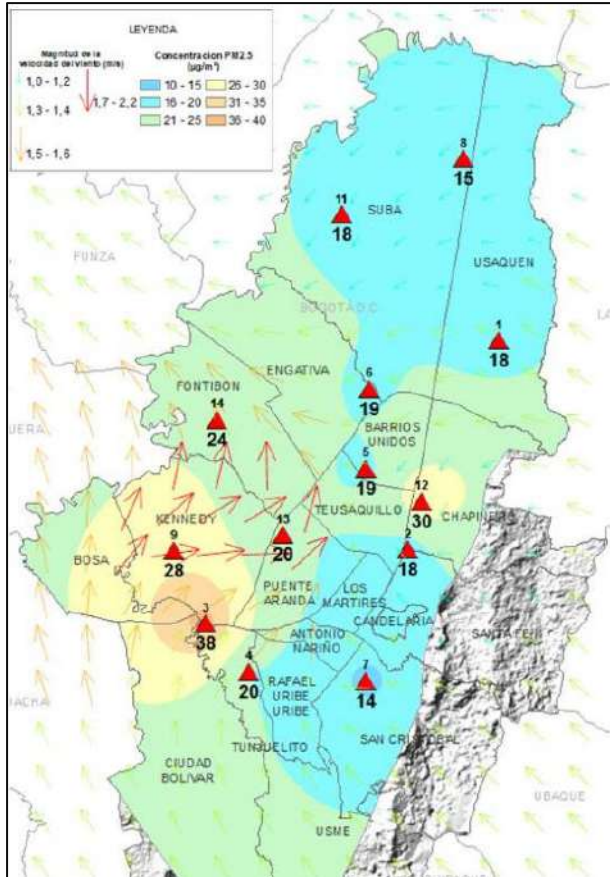


2022

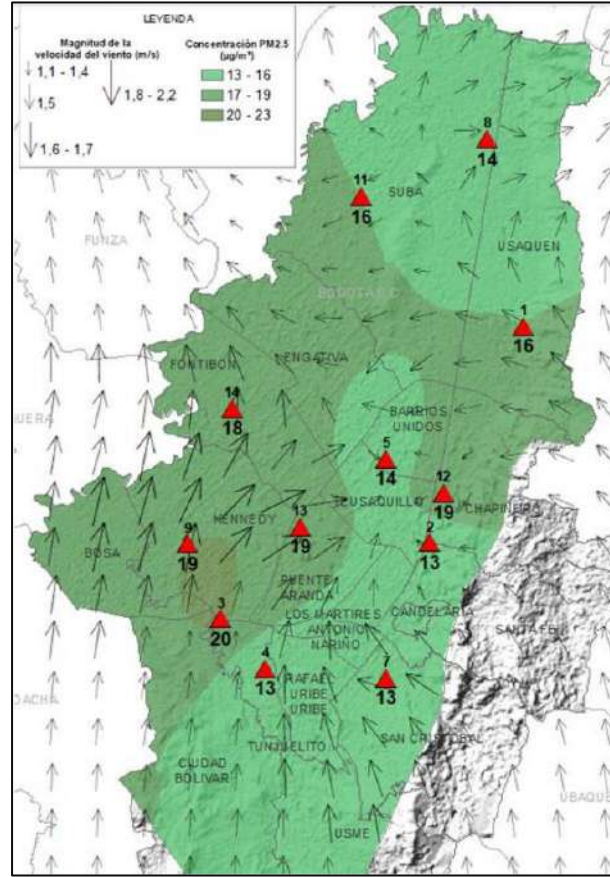


Concentraciones PM2.5- abril

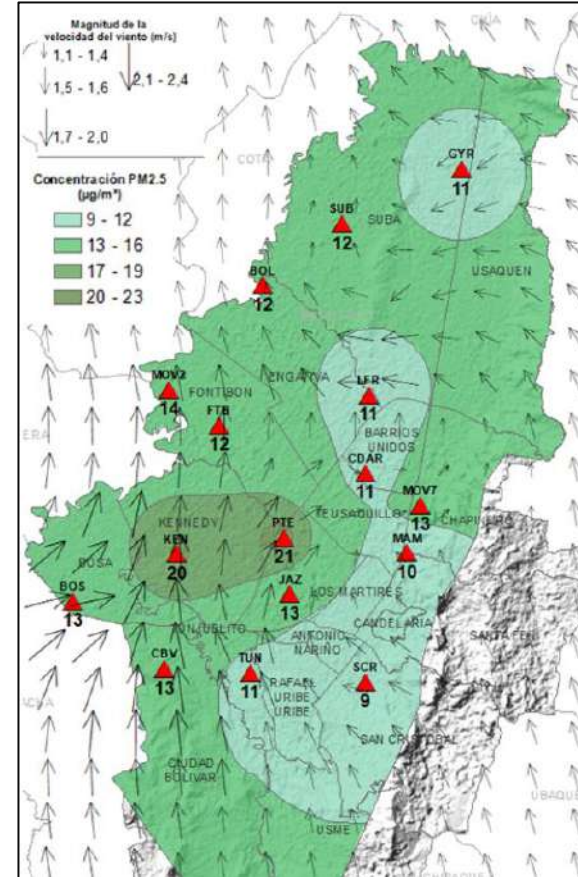
2019



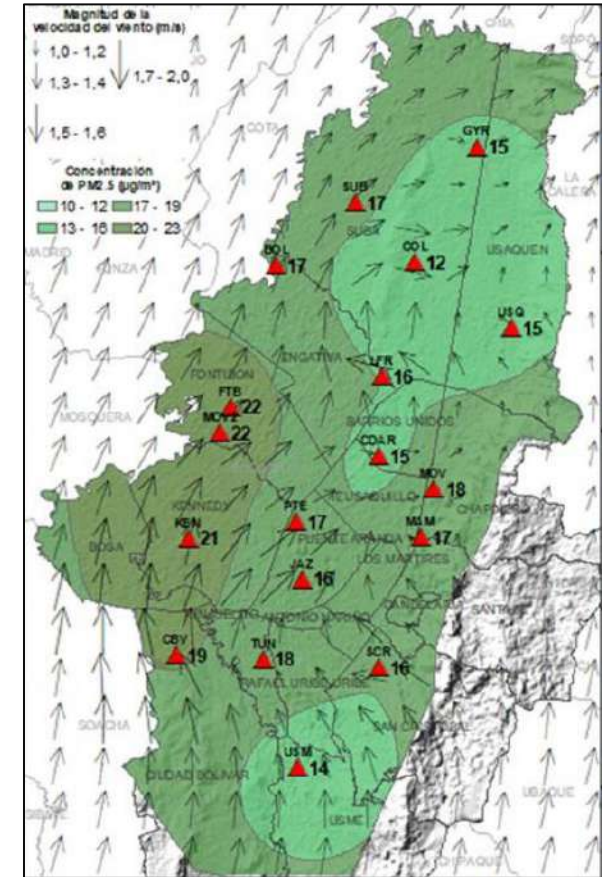
2020



2021



2022





**Los niños tienen más
riesgo frente a los
contaminantes
Las comunidades
vulnerables aún más**



Ciudades saludables para jóvenes

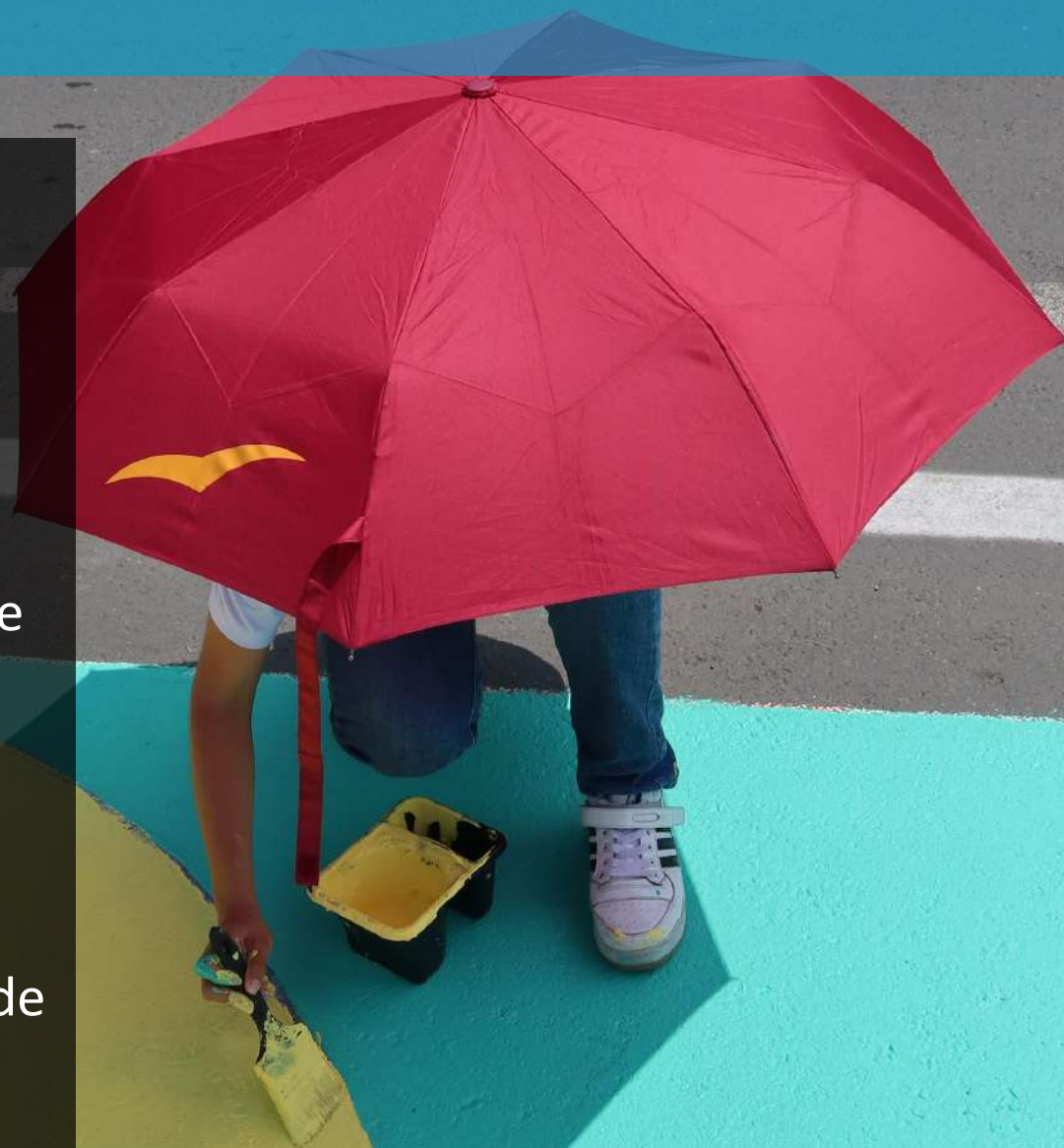


¿Qué es?

Ciudades saludables como un concepto **multidimensional, interseccional y multiescalar**

Jóvenes que pueden (y deben) actuar como promotores, diseñadores, implementadores y generadores de evidencia para construir ciudades saludables. **Agentes de cambio**

Necesidad de generar alianzas a diferentes niveles que tengan un impacto agregado en el bienestar de los jóvenes



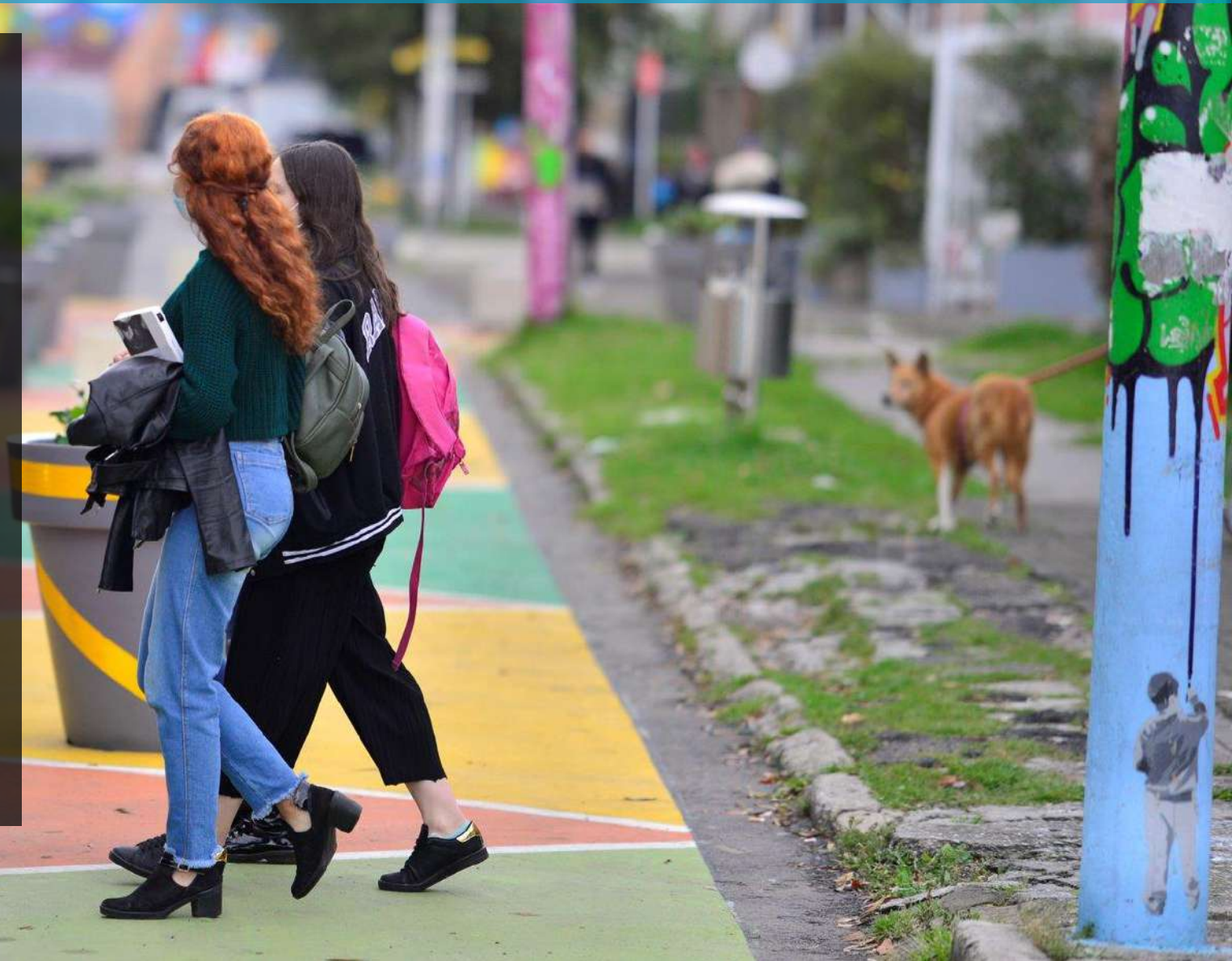
Guía para el diseño y evaluación de indicadores de impacto en calidad del aire en proyectos de intervención- Objetivo

Fortalecer la **articulación de los entes del gobierno local** para la gestión de la calidad del aire

Evaluar el impacto en la calidad del aire en la ejecución de **proyectos urbanos**

Brindar alternativas para el **análisis integral de información** para el **seguimiento** a proyectos

Establecer una **metodología de evaluación, estandarizada y replicable** para diseñar indicadores de impacto en calidad de aire



Cómo aporta esta guía las ciudades

Identifica aspectos ambientales afectados por implementación de intervenciones de movilidad

Propone un árbol de decisión para **selección de indicadores** de calidad del aire

Identifica que tipo de **datos** se requieren para diseñar indicadores

Estructura hojas de vida de indicadores de AQ para el **seguimiento y evaluación**

